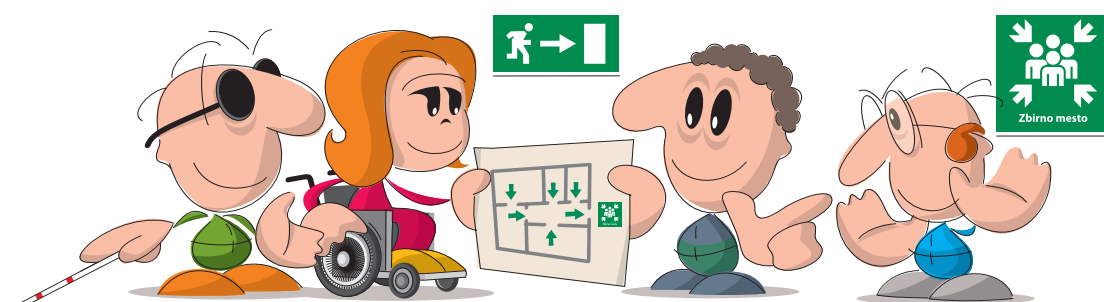


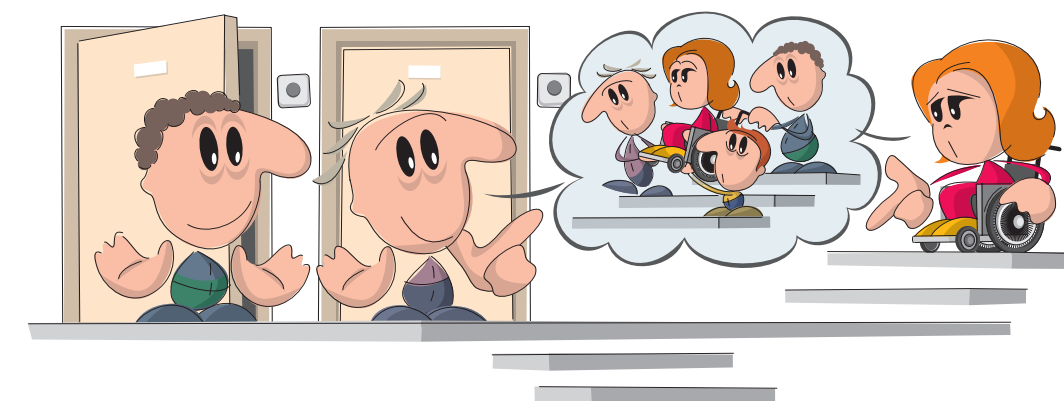
## Načrt evakuacije

Uporabniki stavbe naj se seznanijo z načrtom evakuacije, ki mora biti prilagojen tudi gluhih in naglušnim, slepim in slabovidnim, gluhoslepim ter gibalno oviranim osebam.



## Povejte, da potrebujete pomoč!

Gluhe in naglušne, slepe in slabovidne, gluhoslepe ter gibalno ovirane osebe oziroma njihovi družinski člani ali skrbniki naj obvestijo sosede, sodelavce, sošolce, učitelje in osebe, odgovorne za izvajanje ukrepov varstva pred požarom, da bodo ob evakuaciji potrebovali pomoč in kakšna naj bo ta pomoč.



## Klic v sili: 112

Na številko 112 lahko pokličete ali pošljete kratko sporočilo (SMS), če potrebujete pomoč gasilcev, nujno medicinsko pomoč, druge reševalne službe ali policijo. Na številko 112 lahko brezplačno kličete s stacionarnega ali mobilnega telefona (čeprav je račun prazen) v vseh državah Evropske unije.

Ob klicu na številko 112 povejte ali sporočite:

- **kdo** kliče,
- **kaj** se je zgodilo,
- **kje** se je zgodilo,
- **kdaj** se je zgodilo,
- **koliko** je ponesrečencev,
- **kakšne** so poškodbe,
- **kakšne** so okoliščine na kraju nesreče,
- **kakšna** pomoč je potrebna.



Besedilo o klicu na številko 112 je smiselno prirejeno v brajico.

KLICNI CENTER ZA OSEBE S OKVARO SLUHA,  
Zavod Združenje tolmačev za slovenski znakovni jezik, [www.tolmac.si](http://www.tolmac.si)

U.P.R.A.V.A.  
REPUBLIKE  
SLOVENIJE

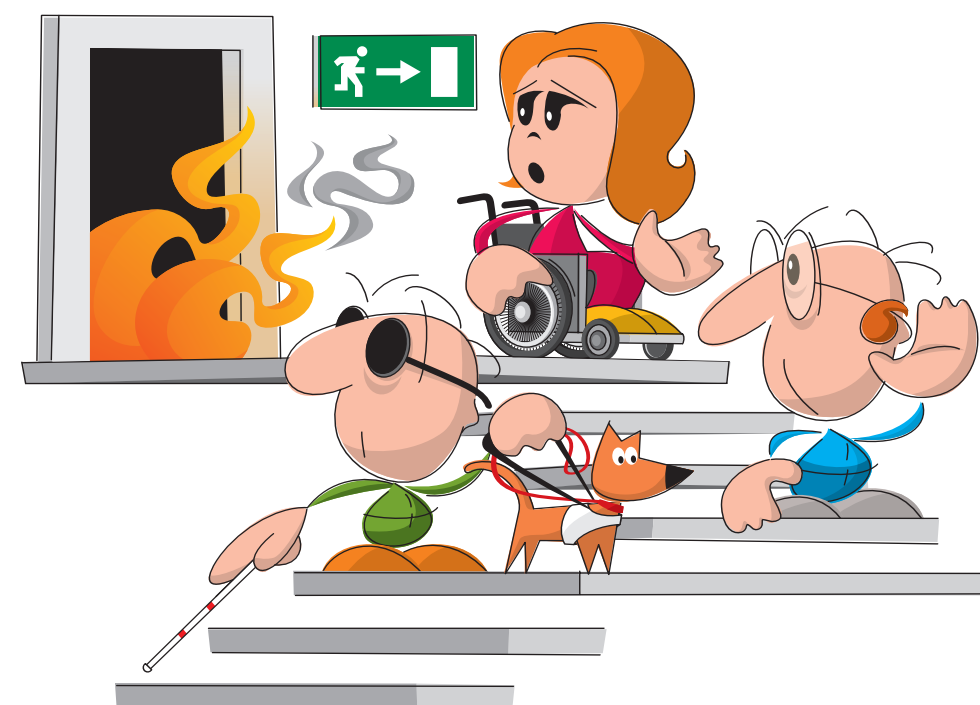
ZA ZAŠČITO IN REŠEVANJE



REPUBLIKA SLOVENIJA, MINISTRSTVO ZA OBRAMBO,  
UPRAVA RS ZA ZAŠČITO IN REŠEVANJE, Vojkova cesta 61, 1000 Ljubljana,  
tel.: (01) 471 33 22, faks: (01) 431 81 17, e-naslov: [urszr@urszr.si](mailto:urszr@urszr.si), [www.sos112.si](http://www.sos112.si)  
GASILSKA ZVEZA SLOVENIJE, Tržaška cesta 221, 1000 Ljubljana,  
tel.: (01) 241 97 50, faks: (01) 241 97 64, e-naslov: [gasilska.zveza-slo@siol.net](mailto:gasilska.zveza-slo@siol.net), [www.gasilec.net](http://www.gasilec.net)  
SLOVENSKO ZDRUŽENJE ZA POŽARNO VARSTVO,  
Dunajska cesta 369, 1231 Ljubljana Črnuče, gsm: 051 378 109, e-naslov: [info@szpv.si](mailto:info@szpv.si), [www.szpv.si](http://www.szpv.si)

Za sodelovanje pri nastanku zgbanke se zahvaljujemo tudi Nacionalnemu svetu invalidskih organizacij Slovenije; Zvezi društev gluhih in naglušnih Slovenije; Centru za izobraževanje, rehabilitacijo in usposabljanje, Kamnik; Zavodu za slepo in slabovidno mladino, Ljubljana; Zavodu za gluhe in naglušne, Ljubljana; Centru za usposabljanje, delo in varstvo Dolfke Bošnjanič, Draga; Društvu študentov invalidov Slovenije. Izdali in založili: Ministrstvo za obrambo – Uprava RS za zaščito in reševanje, Gasilska zveza Slovenije, Slovensko združenje za požarno varstvo. Zasnova, ilustracija, oblikovanje in priprava za tisk: Studio Ajd, d. o. o., Dobravlje. Lektoriranje: MORS, Služba za strateško komunikacijo. Tisk: Tiskarna Pleška, d. o. o. Naklada: 190.000 izvodov, Ljubljana, 2014.

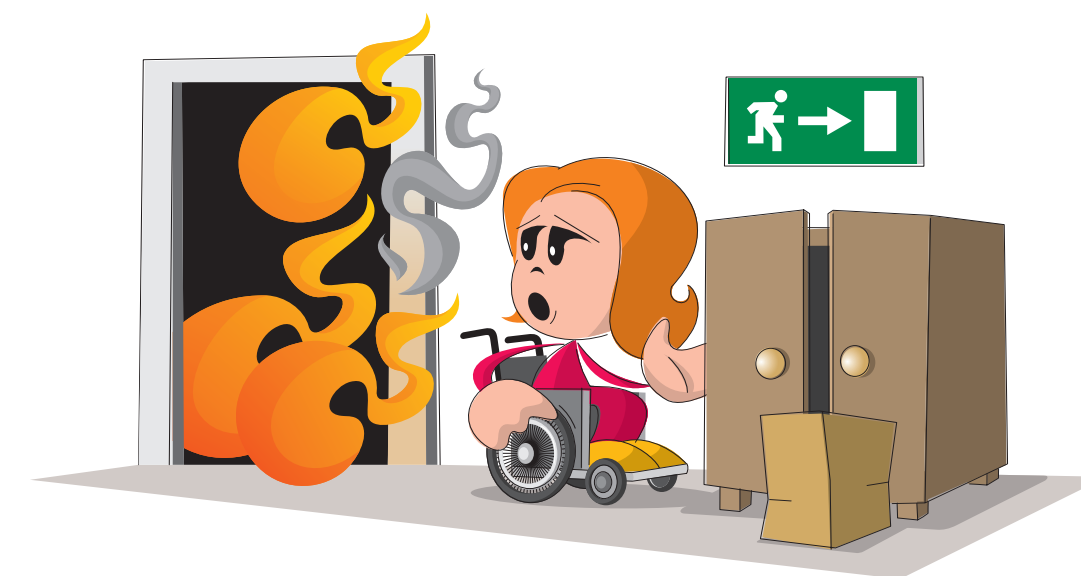
# Ko zagori, pomoč potrebujemo vsi



Pri načrtovanju požarne varnosti je treba pomisliti tudi na gluhe in naglušne, slepe in slabovidne, gluhoslepe ter gibalno ovirane osebe.

## Načrtujte pravočasno

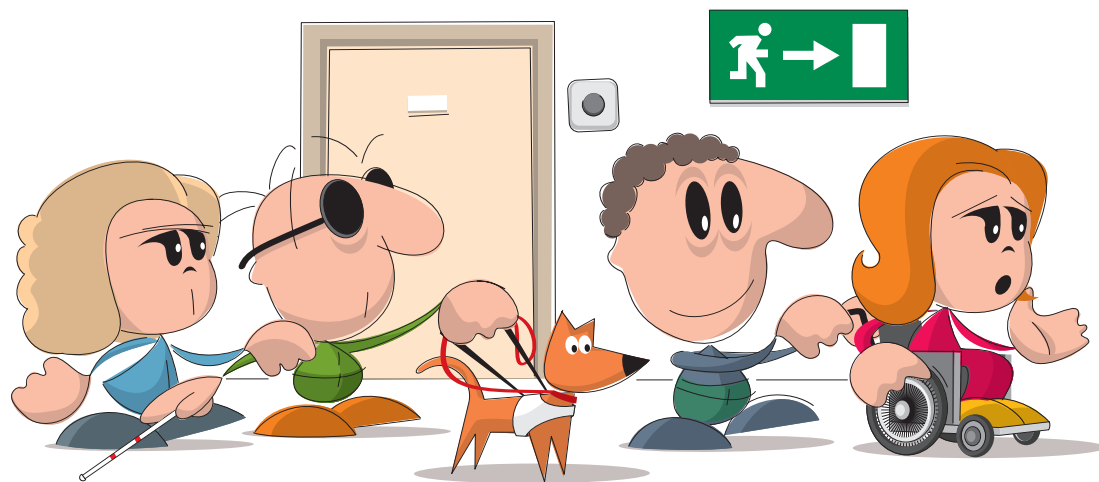
Ogenj se lahko hitro razvije v požar, zato je ustrezen odziv odločilnega pomena. Pri gluhih in naglušnih, slepih in slabovidnih, gluhoslepih ter gibalno oviranih osebah se lahko zaradi zmanjšane slušne in vidne zaznave ali mobilnosti možnosti hitrega odziva zmanjšajo. Da bi v nevarnosti lahko hitro in pravilno ukrepali, je treba ukrepe varstva pred požarom za te osebe načrtovati pravočasno.



**Za varno izvajanje evakuacije morajo biti evakuacijske poti proste in prehodne, vratne odprtine in hodniki dovolj široki, tla nederseča, nakloni klančin ustrezni in drugo.**

## Osebe, ki bodo pomagale

Pri načrtovanju ukrepov varstva pred požarom je treba ugotoviti, koliko gluhih in naglušnih, slepih in slabovidnih, gluhoslepih ter gibalno oviranih oseb je v stavbi, kje se nahajajo in kakšno pomoč bodo potrebovale. Dogovorite se, koliko oseb bo pomagalo pri evakuaciji in kakšne bodo njihove zadolžitve.



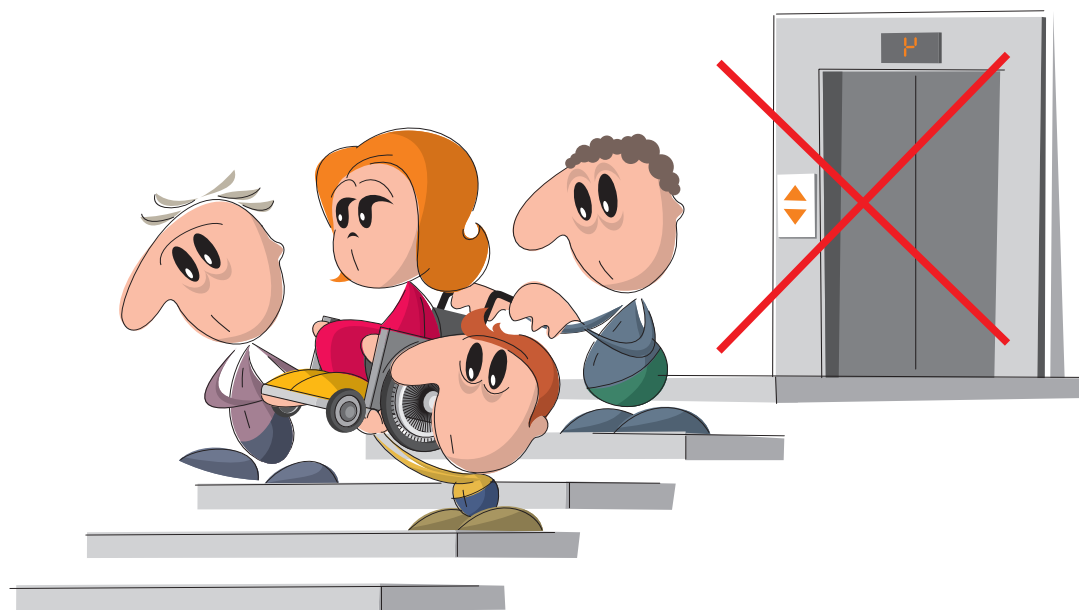
## Vaje evakuacije

Vaje evakuacije izvajajte skupaj z gluhi in naglušni, slepi in slabovidni, gluhoslepi ter gibalno ovirani osebami in z osebami, ki jim pomagajo. Na vaji preverite, ali so načrtovane rešitve ustrezne. Po vaji odpravite ugotovljene nepravilnosti. Vajo evakuacije ponovite najmanj enkrat na leto.

## Pripomočki

Razmislite o namestitvi mehanskih pripomočkov za premagovanje višinskih razlik (stopniščna dvigala, klančine ipd.) in o uporabi pripomočkov za evakuacijo (stopniščni vzpenjalnik, evakuacijski stol, deska, nosila ipd.). Osebe, ki bodo pomagale, naj se seznanijo, kje so ti pripomočki in kako se uporabljajo. Praviloma se ob požaru dvigala ne smejo uporabljati.

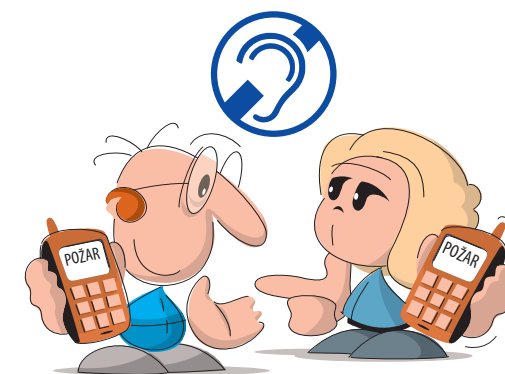
Pri evakuaciji gluhih in naglušnih, slepih in slabovidnih, gluhoslepih ter gibalno oviranih oseb je treba poskrbeti za pripomočke, nujne za ohranitev življenja (respirator, aspirator, nahrbtnik s kisikom ipd.), bergle, invalidski voziček, belo palico, psa vodnika in drugo.



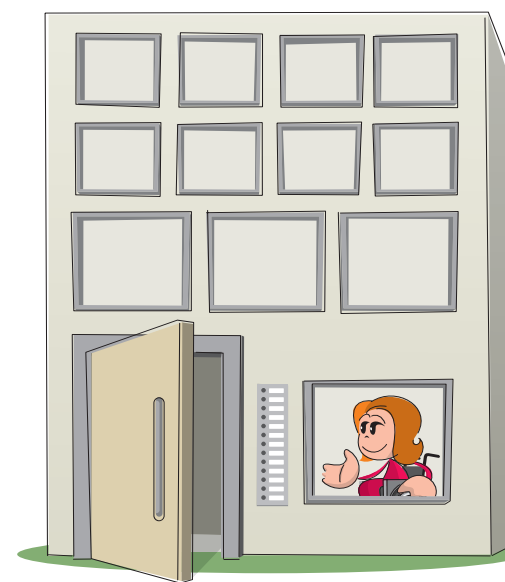
## Preventivni ukrepi in priporočila

Gluhe in naglušne, slepe in slabovidne, gluhoslepe ter gibalno ovirane osebe morajo biti seznanjene:

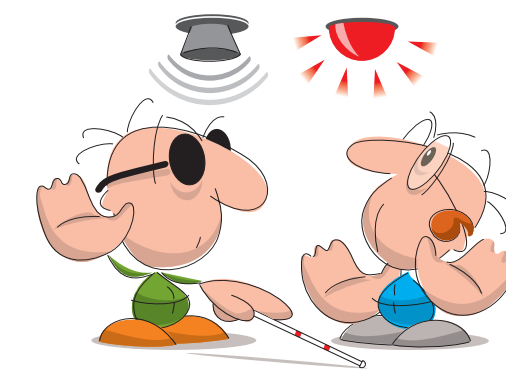
- s preventivnimi ukrepi varstva pred požarom;
- kako prepoznati nevarnost za nastanek požara;
- kako in kdaj poklicati številko 112;
- kako ravnati ob požaru.



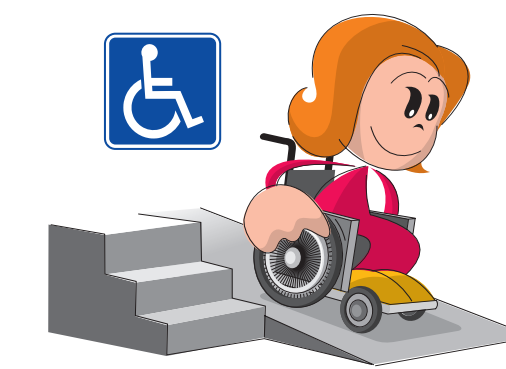
Na številko 112 lahko pošljete tudi kratko sporočilo (SMS).



Delovni prostori, učilnice, stanovanja, bolniške sobe in drugi prostori, ki so namenjeni gibalno oviranim osebam, naj bodo v nižjih nadstropjih, blizu izhoda.



Razmislite o namestitvi ustreznih naprav ali sistemov za javljanje in alarmiranje (opozarjanje z zvokom, svetlobo ipd.).



Namesto stopnic naj se zagotovi možnost uporabe klančin z ustreznim naklonom.

Ste že pomislili, kako bi ob evakuaciji pomagali gluhi in naglušni, slepi in slabovidni, gluhoslepi ter gibalno ovirani osebami? Te osebe delajo in živijo skupaj z nami in v nevarnosti bodo morda potrebovale našo pomoč.

**Več o preventivnih ukrepih varstva pred požarom, o priporočilih in načinih pomoči gluhi in naglušni, slepi in slabovidni, gluhoslepi ter gibalno ovirani osebami lahko preberete na spletni strani [www.sos112.si](http://www.sos112.si).**