

DIMENZIJE (cm): 94 / 65 (gradbena odprtina)

OPIS: Okno v sanitarijah

KOSOV: 1, desno odpiranje

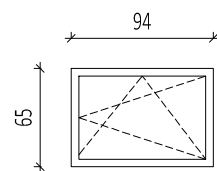
DIMENZIJE (cm): 94 / 65 (gradbena odprtina)

MATERIAL IN

POVRŠINSKA OBDELAVA: - leseno okno, termopan zasteklitev

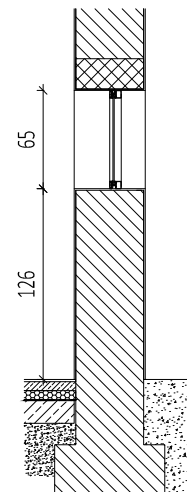
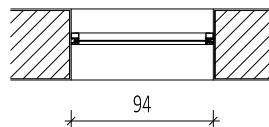
ODPIRANJE: - Po vertikalni in horizontalni osi, desno odpiranje

OKOVJE: - Standardno, srednji cenovni razred



01 - POGLED Z NOTRANJE STRANI 1:50

01 - TLORIS 1:50



01 - PREREZ 1:50

VODILNI NAČRT JE NAČRT ARHITEKTURE!  
GLEDATI DETAJLE!  
NEJASNOSTI REŠEVATI S PROJEKTANTOM NAČRTA!

Za posamezne, s komercialnim imenom navedene proizvode, je mogoče uporabiti tudi materialno, tehnološko, gradbenofizikalno in estetsko enakovredne elemente drugih proizvajalcev, vendar mora njihovo uporabo in končni izbor obvezno potrditi arhitekt.

Vse mere preveriti na mestu po izvršenih gradbenih delih. Vsa odstopanja od dejanskih mer, vse izvedbe, materiale, obdelave in barve uskladiti z arhitektom. Izvajalec izdelava delovniško dokumentacijo, ki jo potrdi arhitekt. Izvajalec izdelava vzorec elementa, vgrajen na objektu, ki ga potrdi arhitekt.

Vrsta objekta: ENOSTANOVANJSKA HIŠA	Naročnik:
NOVA GRADNJA, Arhitektura PZI	Odgovorni projektant:
Datum: 19.2.2019	Vsebina risbe: SHEME VRAT, M 1:50
	<b>1</b>

DIMENZIJE (cm): 191/292 (gradbena odprtina)

OPIS: vrata v sanitarije

KOSOV: 1

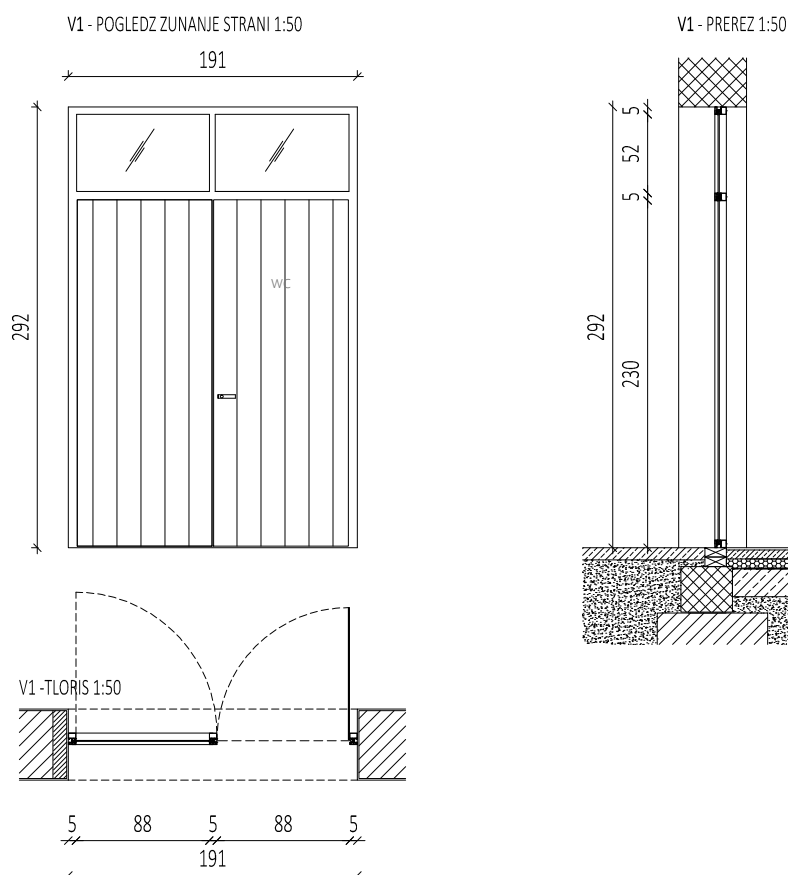
DIMENZIJE (cm): 191/292 (gradbena odprtina)

## MATERIAL IN

POVRŠINSKA OBDELAVA: - lesena vrata , macesen 1. kvalitete, nadsvetlobi fiksni, termopan zasteklitev

ODPIRANJE: - Dvokrilna vrata, desni del (gledano na fasadi) se odpira navznoter, odpiranje s kljuko, levi del z zapahom za občasno uporabo.

OKOVJE: - Standardno, srednji cenovni razred



VODILNI NAČRT JE NAČRT ARHITEKTURE!  
GLEDATI DETAJLE!  
NEJASNOSTI REŠEVATI S PROJEKTANTOM NAČRTA!

Za posamezne, s komercialnim imenom navedene proizvode, je mogoče uporabiti tudi materialno, tehnološko, gradbenofizikalno in estetsko enakovredne elemente drugih proizvajalcev, vendar mora njihovo uporabo in končni izbor obvezno potrditi arhitekt.

Vse mere preveriti na mestu po izvršenih gradbenih delih. Vsa odstopanja od dejanskih mer, vse izvedbe, materiale, obdelave in barve uskladiti z arhitektom. Izvajalec izdelava delavniško dokumentacijo, ki jo potrdi arhitekt. Izvajalec izdelava vzorec elementa, vgrajen na objektu, ki ga potrdi arhitekt.

Vrsta objekta: ENOSTANOVANJSKA HIŠA

Naročnik:

NOVA GRADNJA, Arhitektura PZI

Odgovorni projektant:

Datum: 19.2.2019

Vsebina risbe: SHEME VRAT, M 1:50

2

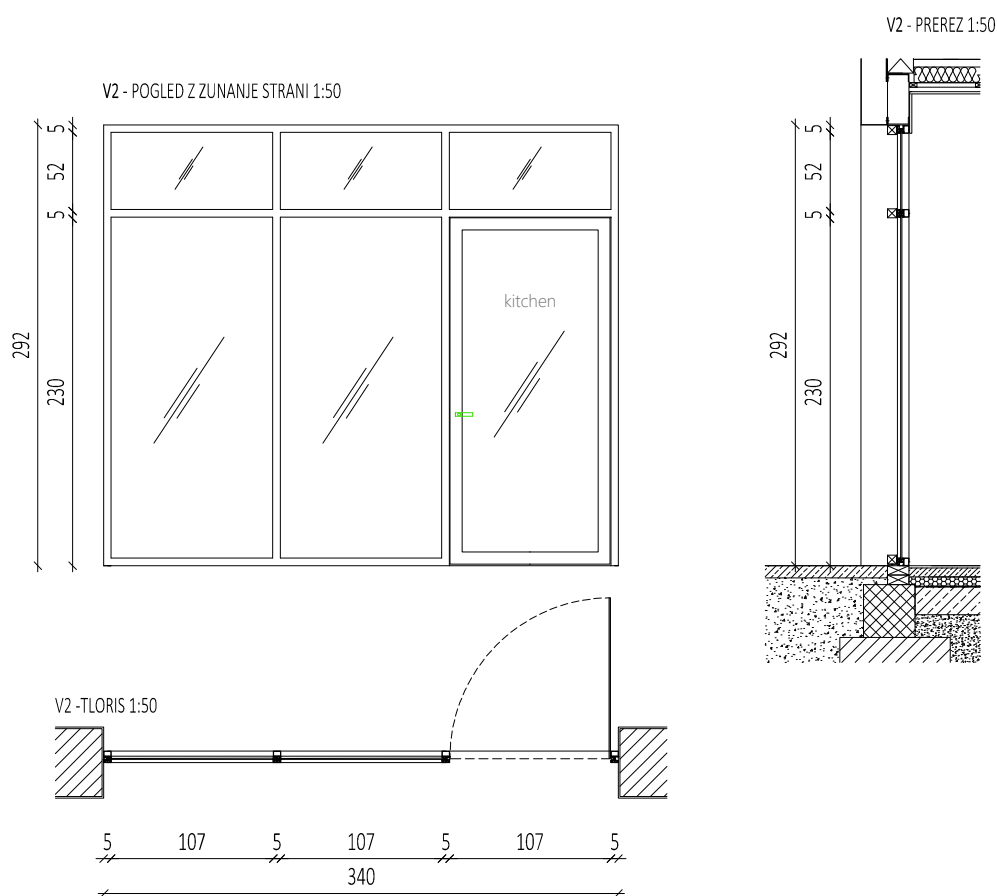
DIMENZIJE (cm):	340 / 292 gradbena odprtina celotne zasteklitve
OPIS:	vrata v letno kuhinjo s stransko zasteklitvijo
KOSOV:	1
DIMENZIJE (cm):	340 / 292 (gradbena odprtina), samo vrata z okvirjem cca 117 cm, svetla širina vrat cca 107 cm

## MATERIAL IN

POVRŠINSKA OBDELAVA: - termopan zasteklitev, alu okvirji, barva RAL po izboru projektanta, predvidoma svetlo siva

ODPIRANJE: - krilna vrata - odpiranje navznoter (leva vrata), ostala dva dela sta fiksna

OKOVJE: - Standardno, srednji cenovni razred. Odpiranje s kjuko ali vertikalnim držalom za odpiranje



VODILNI NAČRT JE NAČRT ARHITEKTURE!  
 GLEDATI DETAJLE!  
 NEJASNOSTI REŠEVATI S PROJEKTANTOM NAČRTA!

Za posamezne, s komercialnim imenom navedene proizvode, je mogoče uporabiti tudi materialno, tehnološko, gradbenofizikalno in estetsko enakovredne elemente drugih proizvajalcev, vendar mora njihovo uporabo in končni izbor obvezno potrditi arhitekt.

Vse mere preveriti na mestu po izvršenih gradbenih delih. Vsa odstopanja od dejanskih mer, vse izvedbe, materiale, obdelave in barve uskladiti z arhitektom. Izvajalec izdelava delavniško dokumentacijo, ki jo potrdi arhitekt. Izvajalec izdelava vzorec elementa, vgrajen na objektu, ki ga potrdi arhitekt.

Vrsta objekta: ENOSTANOVANJSKA HIŠA	Naročnik:
NOVA GRADNJA, Arhitektura PZI	Odgovorni projektant:
Datum: 19.2.2019	Vsebina risbe: SHEME VRAT, M 1:50
	<b>3</b>

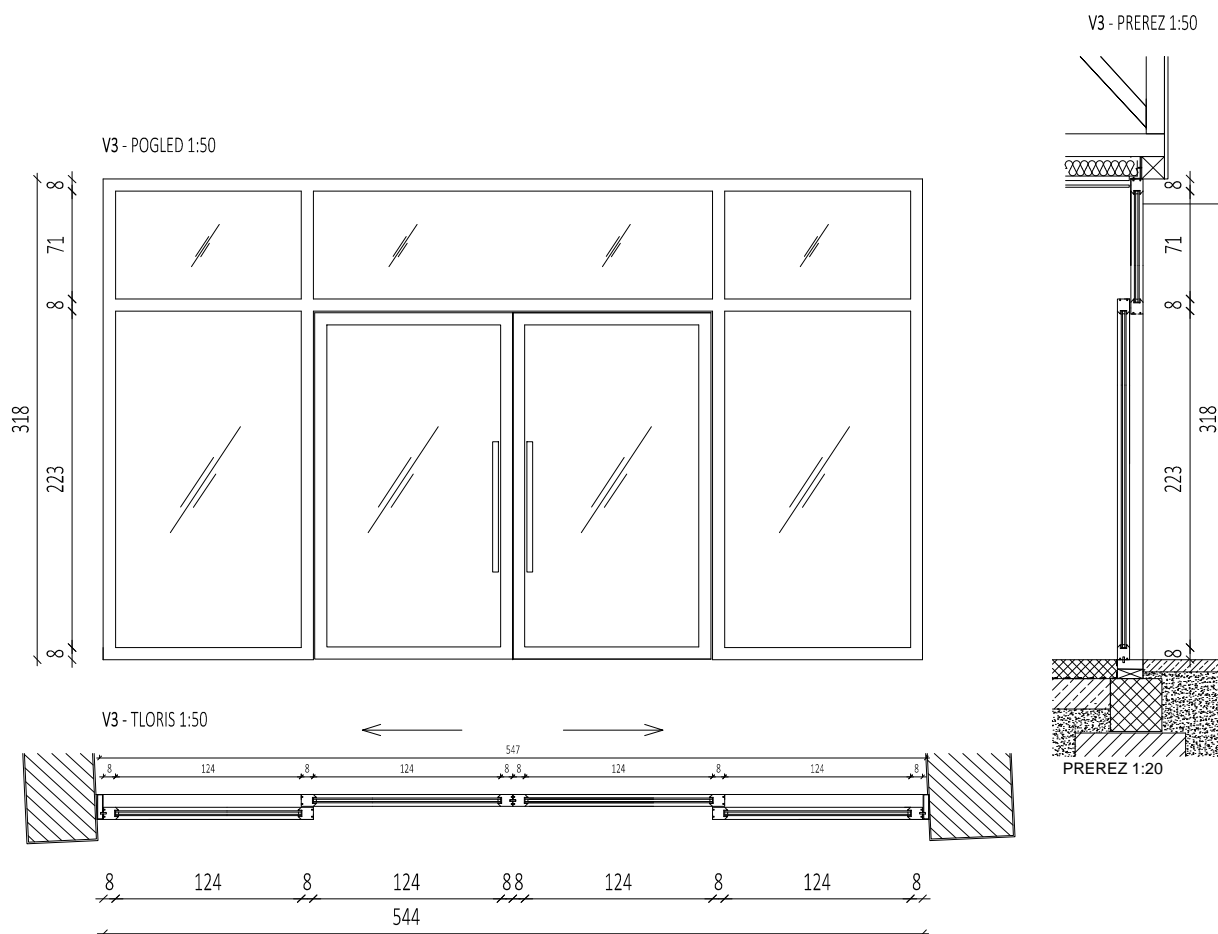
DIMENZIJE (cm):	544/318 gradbena odprtina celotne steklene stene
OPIS:	Steklena stena na južni fasadi
KOSOV:	1
DIMENZIJE (cm):	544/318 (gradbena odprtina), 2 x drsna vrata cca 140/230 cm, levo in desno odpiranje

## MATERIAL IN

POVRŠINSKA OBDELAVA: - termopan zasteklitev, alu okvirji, barva RAL po izboru projektanta, predvidoma svetlo siva

ODPIRANJE: - Drсно, s kljuko

OKOVJE: - Standardno, srednji cenovni razred



VODILNI NAČRT JE NAČRT ARHITEKTURE!  
GLEDATI DETAJLE!  
NEJASNOSTI REŠEVATI S PROJEKTANTOM NAČRTA!

Za posamezne, s komercialnim imenom navedene proizvode, je mogoče uporabiti tudi materialno, tehnološko, gradbenofizikalno in estetsko enakovredne elemente drugih proizvajalcev, vendar mora njihovo uporabo in končni izbor obvezno potrditi arhitekt.

Vse mere preveriti na mestu po izvršenih gradbenih delih. Vsa odstopanja od dejanskih mer, vse izvedbe, materiale, obdelave in barve uskladiti z arhitektom. Izvajalec izdelava delovniško dokumentacijo, ki jo potrdi arhitekt. Izvajalec izdelava vzorec elementa, vgrajen na objektu, ki ga potrdi arhitekt.

Vrsta objekta: ENOSTANOVANJSKA HIŠA	Naročnik:
NOVA GRADNJA, Arhitektura PZI	Odgovorni projektant:
Datum: 19.2.2019	Vsebina risbe: SHEME VRAT, M 1:50
	<b>4</b>