



**OBČINA DOL PRI LJUBLJANI**  
**VAŠKI ODBOR ZA NASELJA**  
**DOLSKO, OSREDKE, PETELINJE, KAMNICA, VINJE**  
Dol pri Ljubljani 1, 1262 Dol pri Ljubljani  
Telefon: 01/5303 240, faks: 01/5303 249  
e-pošta: [obcina@dol.si](mailto:obcina@dol.si)

**ZAPISNIK 3. SEJE VAŠKEGA ODBORA**  
**Dolsko, Osredke, Petelinje, Kamnica in Vinje**  
**ki je potekala med 16. 11. in 18. 11. 2020 korespondenčno.**

Sodelujoči člani Vaškega odbora: Jernej Rebolj, Nataša Rotar, Tomaž Grad, Matija Pustotnik, Tomaž Lunar, Igor Lapič.

Ostali člani Vaškega odbora: /

Ostali sodelujoči: Anže Sasso.

## **DNEVNI RED**

1. Pregled zapisnika prejšnje seje,
2. Poročilo o delovanju,
3. Pobude in predlogi.

## **AD1 - Pregled zapisnika prejšnje seje**

Nataša Rotar:

Na 3. seji VO nam je župan predstavil predlagani proračun in nas seznanil s predvidenimi aktivnostmi, ki so v proračunu predvidene.

Na zapisnik 2. seje smo prejeli nepopolne odgovore, zato jih posredujemo ponovno.

	<b>POTREBE/PREDLOGI/VPRAŠANJA</b>	<b>LOKACIJA</b>	<b>ODGOVOR</b>	<b>DODATNO VPRAŠANJE/POBUDA</b>
2	prestavitev elektro omarice pri uvozu na glavno cesto pri Mercator Dolsko	Dolsko	Omarica je v domeni DRSI.	Dajemo pobudo, da občina na DRSI poda pobudo za prestavitev omarice.
7	občinske strokovne službe naj pregledajo ali je zračni vod pod napetostjo, med drevjem ob cesti in šolskim igriščem Dolsko	Dolsko	Je pod napetostjo, gre za javno razsvetljava.	Dajemo pobudo, da se obreže drevje na način, da ne bo prišlo do poškodbe voda.
8	ali je prometni znak STOP pri PGD Dolsko pravilno postavljen, ali ni preveč na cesti	Dolsko	preveri SPV	Imate kako novo informacijo?

	POTREBE/PREDLOGI/VPRAŠANJA	LOKACIJA	ODGOVOR	DODATNO VPRAŠANJE/POBUDA
9	kakšna je možnost pridobitve prostora na železniški postaji za varno kolesarnico	Laze	preverjamo v sodelovanju z DRSI	So že kakšni rezultati preverbe?
12	ali je narejen kakšen korak pri izgradnji brvi za pohodnike po Vegovi poti na Agato v Dolskem?	Dolsko		Kako napredujejo dela?
16	Sanacija obzidja na pokopališču Vinje	Vinje		Nismo prejeli odgovora. Kdo je pristojen za obnovo zidu?
18	postavitev klopi pri tabli Vegova pot v lipovem drevoredu, klop na poti do trgovine pri modrem pločniku na Bokalovi parceli	Dolsko	se preveri	Imate kako novo informacijo?
19	ureditev igrišča pred vrtcem in šolo Dolsko	Dolsko	Igrišče pred šolo in vrtcem je urejeno, konkretnih pobud in predlogov nismo dobili.	Obnova igrišče je v planu. Zanima nas, kdaj se bodo dela pričela?

## AD2 - Poročilo o delovanju

Jernej Rebolj:

Od zadnjega sestanka je minilo precej časa, saj se zaradi obdobja, ko nam usodo kroji korona virus, nismo sestali.

So pa potekale aktivnosti preko e-pošte in drugače.

Ustvarjen je bil E-naslov [vaski.odbor.dolsko@gmail.com](mailto:vaski.odbor.dolsko@gmail.com), na katerega smo dobili precej pobud.

Aktivni smo tudi na FB profilu [www.facebook.com/vaski.odbor.dolsko](https://www.facebook.com/vaski.odbor.dolsko).

V občinskem glasilu smo objavili obvestilo, da lahko na omenjen E-naslov krajanji sporočijo vprašanja in podajo pobude.



V prostorih PGD Vinje smo organizirali srečanje krajanov. Odziv je bil dober, ljudje pogrešajo taka srečanja.

Sodelovali smo in se medsebojno koordinirali tudi pri predlogih za participativni proračun 2021.

Predlogi:

ŠT.	NAZIV PREDLOGA	KRETEK OPIS	STATUS	PRIJAVITELJ	VREDN. V EUR
1	VEGOVA POT - QR KODE IN INFO TABLE O ZNAMENITOSTIH V OBČINI	Nadgradnja Vegove poti z moderno tehnologijo (QR kode, spletna stran, besedilo), popis znamenitosti v občini in postavitve 3 turistično-informativnih tabel v naseljih Dolsko, Kamnica, Vinje.	PROJEKT SE UVRSTI NA GLASOVANJE	Zlatka Tičar	8.500
2	JEKLENA VARNOSTNA OGRAJA OB CESTI DO JEMČEVEGA ZNAMENJA	Postavitve 200 m varovalne ograje ob najbolj nevarnem odseku ceste od Osredk do Jemčevega znamenja.	PROJEKT SE UVRSTI NA GLASOVANJE	Jernej Rebolj	6.000
3	ŠPORTNA ABECEDA ZA OTROKE	Različne gibalne vsebine v domačem okolju in na prostem (atletika, abeceda, rolanje, igre z žogo, pohod, kolesarjenje, trim steza...). Program se izvaja 10 mesecev, 1x tedensko.	PROJEKT SE UVRSTI NA GLASOVANJE	Jernej Rebolj	3.000
4	UREDITEV MAKADAMSKE CESTE (ASVALTI-RANJE) V VINJAH	Ureditev in asfaltiranje makadamske ceste v Vinjah v dolžini 100 m.	PROJEKT SE NE UVRSTI NA GLASOVANJE	Anže Sasso	9.000
5	IZGRADNJA JAVNE RAZSVETLJAVE - VINJE	Izgradnja javne razsvetljave od naslova Vinje 8a do Vinje 19.	PROJEKT SE UVRSTI NA GLASOVANJE	Anže Sasso	11.350

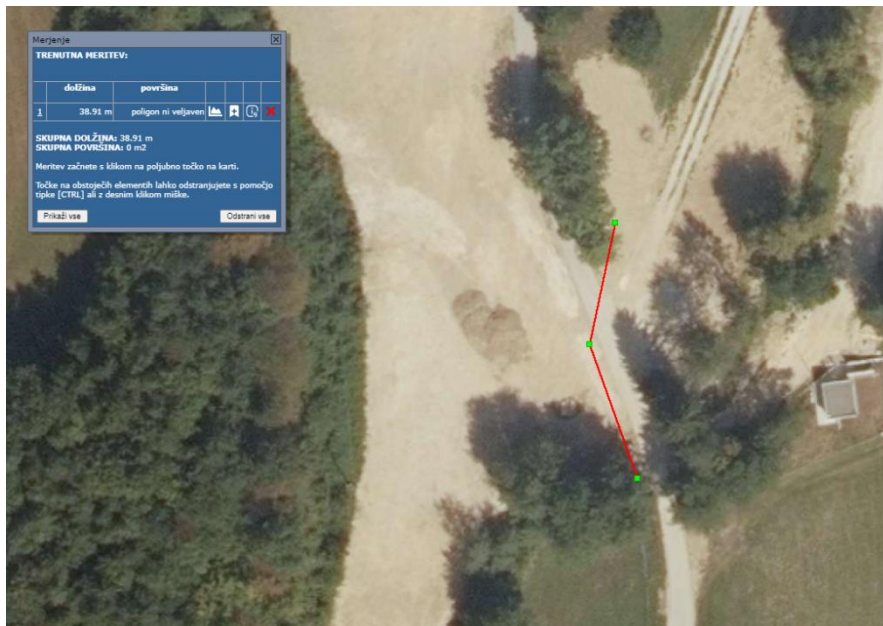
## AD3 – Pobude in predlogi

### VINJE

#### 1. Ureditev odvodnjavanja na območju Vinj (pri Pintariču)

Meteorna voda teče preko brega (tja pride iz propustov in mulde) ter se razteka čez asfaltno cesto in teče po bankini v potok. Hkrati tik ob mostu spira brežino.

Struga pred mostom je že polna materiala, most je spodjeden.



LOKACIJA: <https://www.google.com/maps/@46.1110763,14.6665442,134m/data=!3m1!1e3>

#### 2. Asfaltiranje ceste

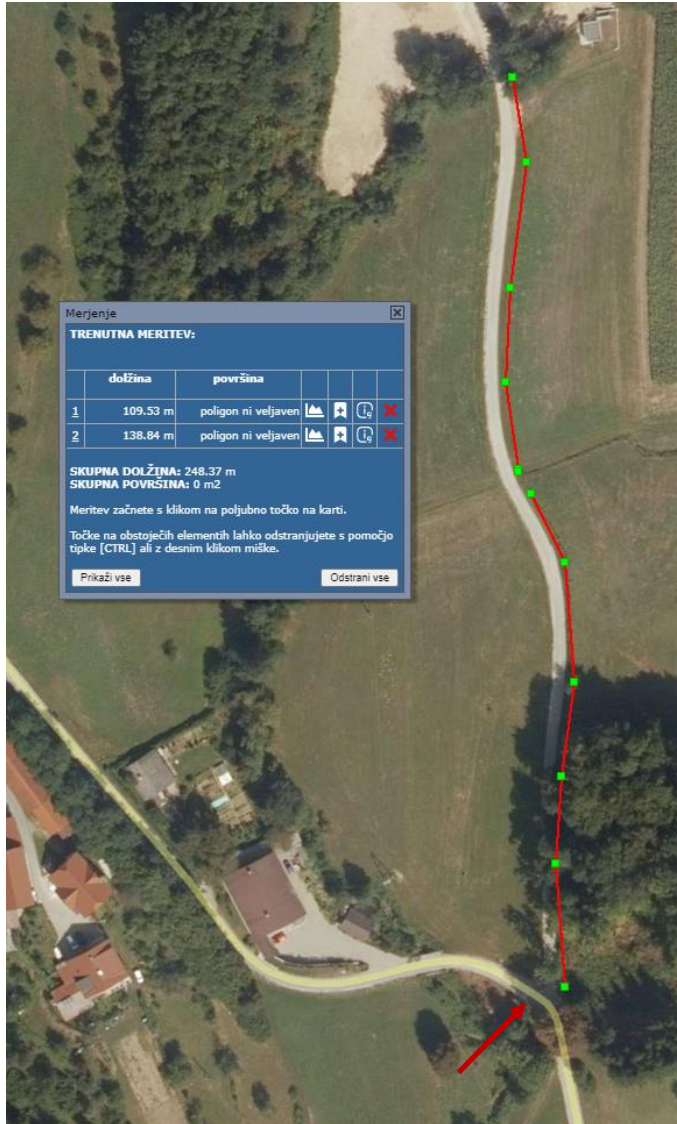
Malo nižje je bilo prekopano – predvidevamo, da zaradi vgradnje optike - in je še sedaj beton namesto asfalta. Del je tudi posejen.



### 3. Ureditev odvodnjavanje vzdolž ceste na dveh trasah

Potrebno je urediti odvodnjavanje vode: poglobiti jarke, očistiti jaške in propuste. Na sliki sta dva odseka. Na prvem odseku (ca. 110 m) je potrebno ali urediti muldo ali skopati zasut jarek. Na drugem odseku (ca. 140 m) je potrebno očistiti in poglobiti obstoječi jarek.

Predlagamo asfaltiranje dela cesta, kjer je ovinek. Stalno spiranje materiala.

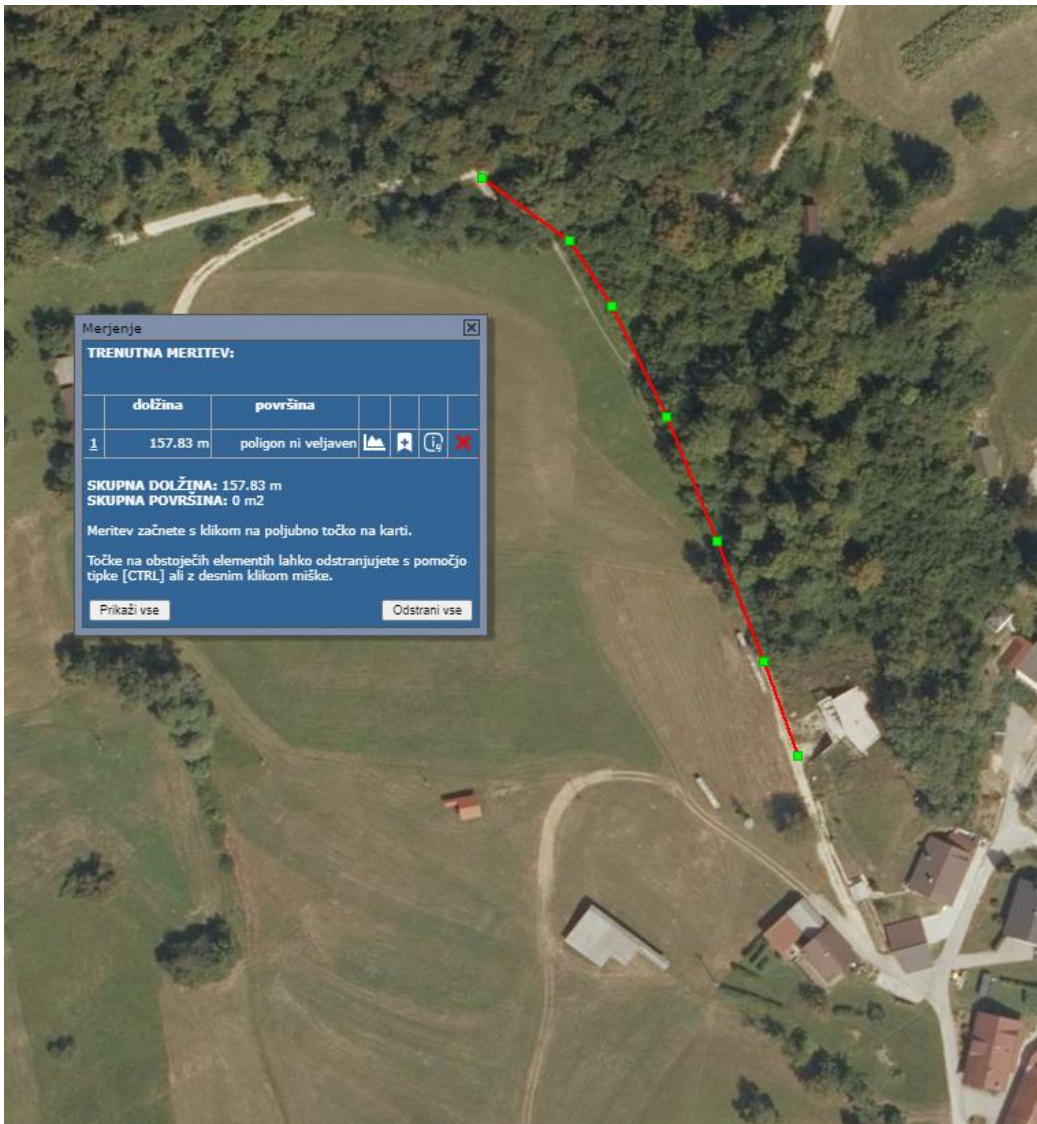


LOKACIJA:

<https://www.google.com/maps/place/46%C2%B006'35.1%22N+14%C2%B040'00.6%22E/@46.1097396,14.6659148,536m/data=!3m2!1e3!4b1!4m6!3m5!1s0x0:0x0!7e2!8m2!3d46.1097379!4d14.6668349>

#### 4. Usposobiti občinsko cesto za vožnjo s kolesi, traktorji, za obvoz, če je spodnja južna cesta zaprta

Predlagamo uredite sicer občinske ceste. V makadamski obliki.



LOKACIJA:

<https://www.google.com/maps/place/46%C2%B006'53.2%22N+14%C2%B039'57.7%22E/@46.1147806,14.6650998,536m/data=!3m2!1e3!4b1!4m6!3m5!1s0x0:0x0!7e2!8m2!3d46.1147792!4d14.6660196>

#### 5. Izgradnja javne razsvetljave od zadnje luči pri Medvedu do Pustotnika

--> predlog za participativni proračun!

## 6. Ležeči policaji

Krajani Vinj se ne strinjajo z postavitvijo hitrostnih ovir v obliki, kot je sedaj na terenu. Dobili smo pritožbe tako voznikov osebnih vozil kot traktoristov. Problemi so tudi tako pri vožnji gasilskih vozil kot npr. reševalnih vozil.

Potrebno jih je sanirati, saj pred njimi zaostaja voda.

V kolikor se ne pristopi k sanaciji, občani predlagajo zbiranje podpisov za znižanje in ureditev po standardu - manjša višina, blažji prehod.

Podana je tudi pobuda za ukinitvev srednje ovire (ene od treh).

Prilagamo povezavo do pravilnika, kjer so definirane take ovire:

<http://www.pisrs.si/Pis.web/pregledPredpisa?id=PRAV11505>

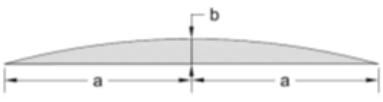
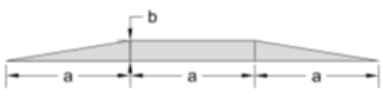
### 74. člen (naprave za umirjanje prometa)

(1) Naprave za umirjanje prometa na vozišču se postavljajo na delih cest skozi naselja, kjer z drugimi rešitvami in tehničnimi ukrepi ni mogoče zagotoviti želene hitrosti vozil.

(2) Naprave iz prejšnjega odstavka so lahko trapezne oblike ali oblike krožnega odseka in izdelane iz materialov, ki ne povzročajo čezmernega hrupa.

(3) Velikost posameznih elementov naprav je prikazana v preglednici 31.

Preglednica 31: Velikost posameznih elementov montažnih ovir

Oblika ovire	Prevozna hitrost (v km/h)	Dimenzije posameznih elementov (v mm)	
		a	b
	30	600	70
	50	300	30
	30	400	70
	50	200	30

(4) Vzdolžna medsebojna osna razdalja med napravami v nizu lahko znaša od 20 do 60 m.

(5) Ne glede na prejšnji odstavek lahko vzdolžna medsebojna osna razdalja med ovirami v nizu znaša najmanj 60 m, če na cesti poteka proga javnega potniškega prometa.

(6) Poleg naprav iz drugega odstavka tega člena je dovoljena uporaba naprav, ki selektivno umirjajo promet z dvigovanjem ali spuščanjem dela vozne površine. Dovoljena velikost in dvig ali spust premikajoče se vozne površine mora ustrezati posameznim elementom naprave, ki so določeni v tretjem odstavku tega člena.

(7) Naprave morajo biti označene z označbami, predpisanimi s tem pravilnikom.

## 7. Tako imenovani "S" pod Jakobcem

Predlagamo asfaltiranje cestnega odcepa.

Predlagamo tudi sanacijo, saj voda izpodjeda dražnik na spodnji serpentine.

Tudi sicer sta obe serpentine preostri, da bi bilo mogoče voziti z. npr. šolskim kombijem, komunalnimi vozili, zato predlagamo, da se ob morebitnem asfaltiranju, cesta razširi v ovinkih.



LOKACIJA: <https://www.google.com/maps/@46.1166881,14.6752758,268m/data=!3m1!1e3>

## 8. Ureditev vodotoka Kamnica v zgornjem toku

Potok poplavlja hiše Vinje 1, 1b, 7. Dejstvo je, da se je struga dol vodno precej zobala zaradi novih objektov, ki "rinejo" v strugo. Predlog je, da se zgradi zadrževalnik naplavin in da se očisti/poglobi strugo.







LOKACIJA:

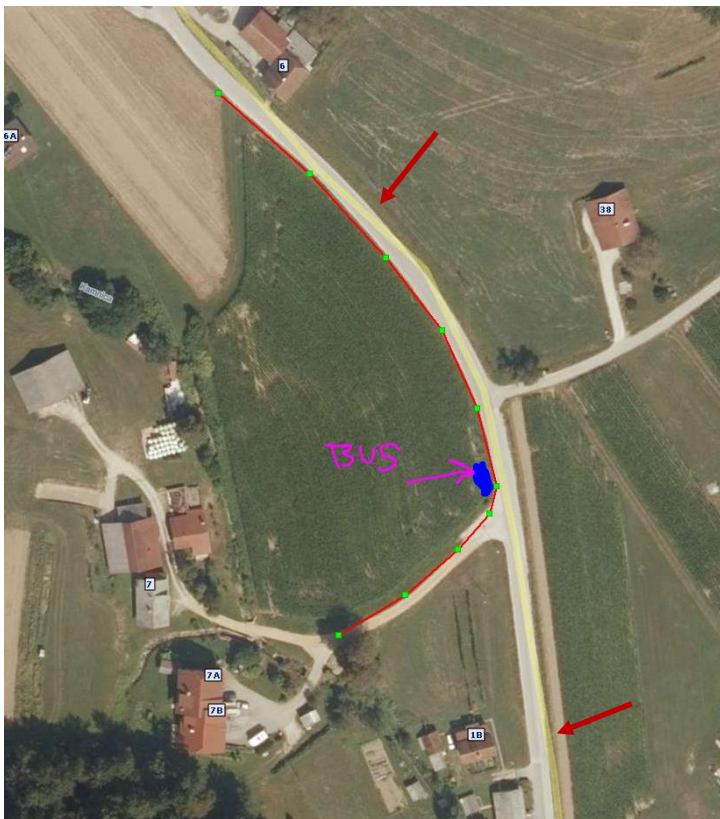
<https://www.google.com/maps/place/Dol+pri+Ljubljani/@46.1050446,14.6685269,352m/data=!3m2!1e3!4b1!4m5!3m4!1s0x476530d1fac51e9d:0xe2e1eca998d32a78!8m2!3d46.1050446!4d14.6693008>

### 9. Ureditev obračališča pri šolski BUS postaji

Šolski avtobus, daljši tovornjaki, vlečne prikolice in podobno obračajo pred postajo. Posledica pa je razrito cestišče. Zato predlagamo asfaltiranje te površine.

Hkrati naj se uredi tudi odvodnjavanje iz ceste, ki gre mimo postaje, saj se voda steka mimo postaje na te površine.

Potrebno je očistiti tudi »zabite« prepuste in obcestne kanale (glej puščico).



LOKACIJA:

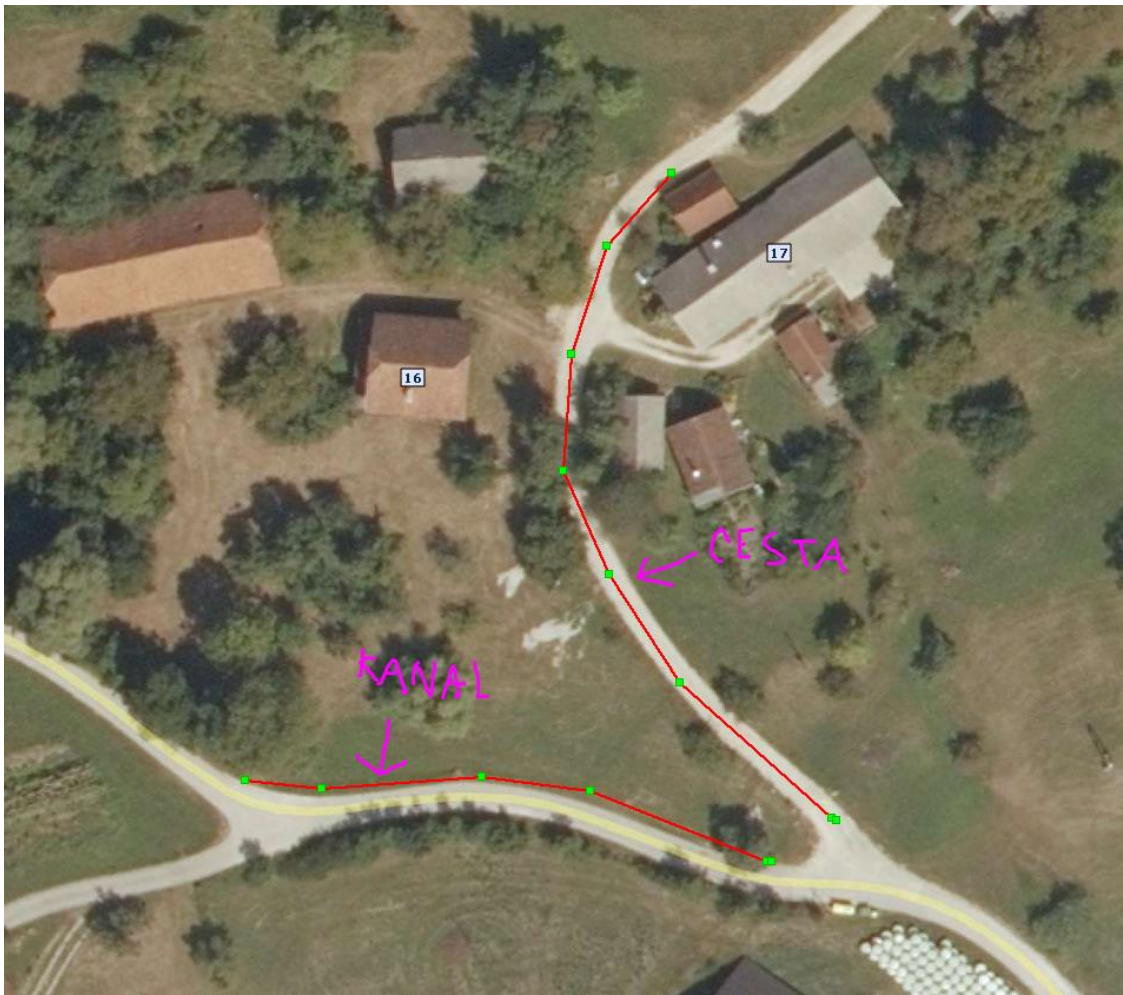
<https://www.google.com/maps/place/46%C2%B006'21.6%22N+14%C2%B040'09.1%22E/@46.10599,14.6680927,352m/data=!3m2!1e3!4b1!4m6!3m5!1s0x0:0x0!7e2!8m2!3d46.1059897!4d14.6691872>

## 10. Ureditev oz. asfaltiranje ceste pri Kokol ter poglobitev jarkov ter čiščenje jaškov

Asfaltiranje odseka ceste od Mateta do vrha vzpona nad Kokolom. Cesta je makadamska in v bregu, zato se redno nasuti material spira.

Predlagamo tudi ureditev lastništva z zamenjavo zemljišč oz. odkupom (lastniki so za menjavo oz. za odkup zemljišč).

Potrebno je tudi čiščenje jarkov v smeri proti Matetu (glej puščice).



LOKACIJA:

<https://www.google.com/maps/@46.1147088,14.6617817,134m/data=!3m1!1e3>

## 11. Ureditev odseka proti Jernaču

Enak problem kot pri Kokol, voda spira nasuti makadam. Predlog je, da se asfaltira celoten makadamski odsek. Prioritetno vsaj del pred domačijo pri Jernač (slika spodaj).



LOKACIJA:

<https://www.google.com/maps/@46.1137299,14.6571772,268m/data=!3m1!1e3>

## 12. Parkiran avto na ovinku

Predlagamo, da se opozori lastnike nepremičnine na sliki, da naj avtomobile parkirajo tako, da omogočijo pregled v ovinku.



LOKACIJA:

<https://www.google.com/maps/@46.103707,14.6699138,134m/data=!3m1!1e3>

### 13. Ureditev meteorne vode med Pustotnikom in Kokaljem v Vinjah

Predlagamo ureditev javne razsvetljave na območju na sliki spodaj (vsaj 2 lampi).

Predlagamo čiščenje prepustov, jaškov na cesti proti Hribu. Odstranitev materiala na travnikih pod propusti (jeza kmetov).

Uredi naj se odvod komunalne vode (glej puščico), da ne bo voda tekla po cestišču.

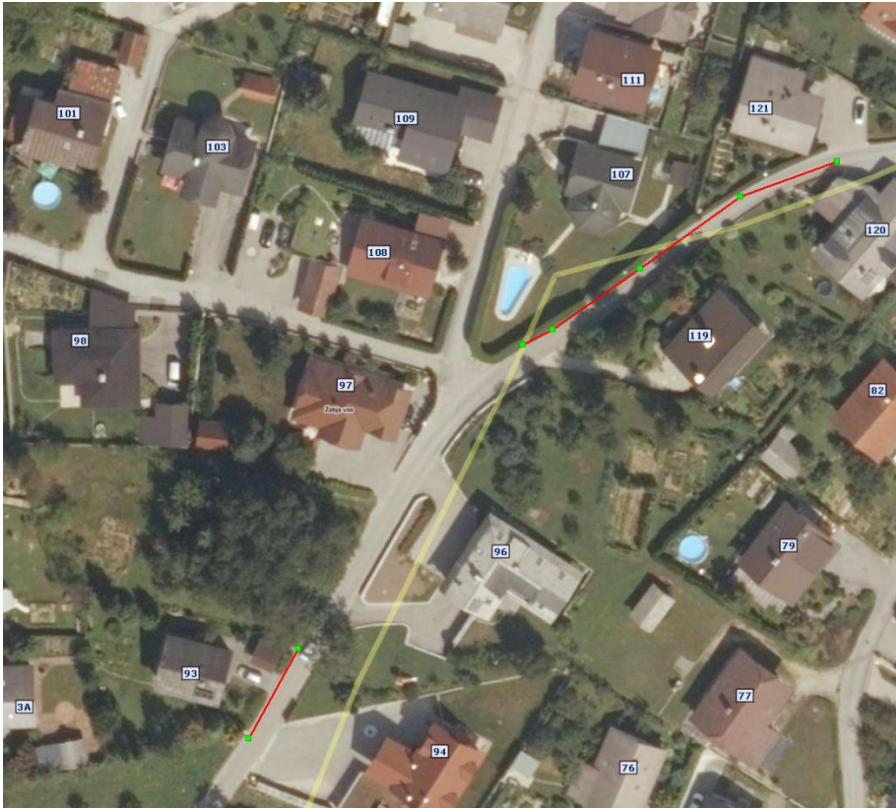


LOKACIJA:

<https://www.google.com/maps/@46.1150962,14.6814565,134m/data=!3m1!1e3>

## 14. Ureditev ozkega grla v Novih Vinjah: odstranitev žive meje ter montaža ogledala

Prosimo za montažo ogledala, da se lahko pravočasno ustavi in počaka na gor/doli vozeče vozilo. Sedaj se koristi za umik hišne dovoze (ob poprejšnji vzvratni vožnji).



LOKACIJA:

<https://www.google.com/maps/@46.1055736,14.6724311,134m/data=!3m1!1e3>

## 15. Oznake na cesti

Čemu služijo oznake na cesti?

Prosimo da se problematika razreši in znaki odstranijo?



LOKACIJA:

<https://www.google.com/maps/place/46%C2%B006'20.5%22N+14%C2%B040'20.6%22E/@46.105682,14.6718398,176m/data=!3m2!1e3!4b1!4m6!3m5!1s0x0:0x0!7e2!8m2!3d46.1056824!4d14.6723867>

## 16. "Krpanje" z asfaltom cestnega odseka "Vazar" - "Dolina"

Prosimo za sanacijo delov ceste, kjer je prišlo do udarnih jam na odsekih ter ureditev odvodnjavanja:

- prihaja do spiranja spiranje bankin in odnašanja materiala (--> skopati prečne kanale, da ne spira materiala),

- voda pronica skozi stike asfaltov oz. muld, kar povzroči nevarnost poledice v zimskem času in nadaljnje udarne jame.



LOKACIJA:

<https://www.google.com/maps/place/46%C2%B006'41.0%22N+14%C2%B040'40.1%22E/@46.1113759,14.6767197,375m/data=!3m2!1e3!4b1!4m6!3m5!1s0x0:0x0!7e2!8m2!3d46.1113736!4d14.6778136>

## 17. Utrditev brežine potoka

Nasproti Dušana Bartlja so že več let koli s trakovom. To je odziv na pobudo iz pred par let. Rezultat so razpoke na asfaltirani ceste in nepokošeno območje.

Predlagamo stabilizacijo brežine s kamnito oblogo.



LOKACIJA:

<https://www.google.com/maps/place/46%C2%B006'20.7%22N+14%C2%B040'15.4%22E/@46.105736,14.6704018,176m/data=!3m2!1e3!4b1!4m6!3m5!1s0x0:0x0!7e2!8m2!3d46.1057359!4d14.6709493>

## 18. Preglednost ovinka

Ovinek, Vinje 22, je nepregledan zaradi nenadzorovanega rastja, ki je na območju v občinski lasti. Srečanje vozil je v tem delu nevarno, predvsem, če je prisotna še prevelika hitrost. Bilo je že nekaj primerov, ko se je zadnji hip situacija prometa na tem delu izognila najhujšemu. Predvsem v jesenskem času je zaradi odpadlega listja cestišče drseče in še toliko bolj nevarno. Hkrati pa odpadlo listje maši odtočne kanale in s tem zavira pravilno odvodnjavanje.

Predlagamo posek rastja na tem delu.



LOKACIJA:

<https://www.google.com/maps/place/46%C2%B006'39.4%22N+14%C2%B040'07.5%22E/@46.110945,14.6681898,176m/data=!3m2!1e3!4b1!4m6!3m5!1s0x0:0x0!7e2!8m2!3d46.110945!4d14.6687367>

## 19. Ureditev odvodnjavanja, čiščenje mulde

Voda, ki se izteka iz kanala ob makadamski cesti, se izteka čez brežino na spodje ležečo cesto.

Nanešen material se odlaga ob cesti na muldi. Mulda je polna materiala tudi gor cestno.

Prosimo za čiščenje in ureditev odvodnjavanja.



LOKACIJA:

<https://www.google.com/maps/place/46%C2%B007'00.7%22N+14%C2%B040'19.4%22E/@46.116867,14.6715078,176m/data=!3m2!1e3!4b1!4m6!3m5!1s0x0:0x0!7e2!8m2!3d46.1168666!4d14.6720548>

## 20. Status ceste

Zanima nas status dovozne ceste označene na sliki.

Kako je sedaj to rešeno in kakšen dostop imajo sedaj lastniki parcel in nepremičnin na omenjeni lokaciji?

Kako je mogoče pravno formalno urediti dostop do sicer zazidljivih parcel, ki tega sedaj nimajo urejenega (dostop je dovoljen samo za kmetijske namene).

Kakšen je postopek pridobitve dostopa do parcele za omogočeno gradnjo v prihodnosti?

Ali je potrebno vložiti samo zahtevek za spremembo namembnosti dostopa, torej prekvalifikacija dostopa za kmetijske namene v dostop za potrebe gradnje?



LOKACIJA:

<https://www.google.com/maps/place/46%C2%B007'02.2%22N+14%C2%B040'17.4%22E/@46.117273,14.6705728,351m/data=!3m2!1e3!4b1!4m6!3m5!1s0x0:0x0!7e2!8m2!3d46.1172726!4d14.6714927>



## OSREDKE

### 1. Omejitev hitrosti pri hišah Osredke 4 do 42

Predlagamo postavitev znaka z omejitvijo hitrosti. Pri hišah so družine z majhnimi otroci. Na tem območju je večja frekvenca tovornih vozil.



LOKACIJA:

<https://www.google.com/maps/place/46%C2%B006'12.5%22N+14%C2%B040'44.4%22E/@46.1034629,14.6784628,188m/data=!3m2!1e3!4b1!4m6!3m5!1s0x0:0x0!7e2!8m2!3d46.1034622!4d14.6790096>

### 2. Ureditev šolske avtobusne postaje v Osredkah

Predlagamo odkup zemljišča ter postavitev šolske avtobusne postaje. Tu obrača šolski kombi. Otroci čakajo na dežju.



LOKACIJA:

<https://www.google.com/maps/place/46%C2%B006'46.8%22N+14%C2%B040'59.4%22E/@46.1129959,14.6826058,188m/data=!3m2!1e3!4b1!4m6!3m5!1s0x0:0x0!7e2!8m2!3d46.1129953!4d14.6831529>

### 3. Postavitev znaka za kolesarje

Predlagamo postavitev posebnega znaka za kolesarje, da je pot bolj primerna v smeri proti »Dolini«. Kolesarji gredo naravnost in na koncu asfaltiranega potem obračajo nazaj v klanec.



LOKACIJA:

<https://www.google.com/maps/place/46%C2%B006'46.8%22N+14%C2%B040'59.4%22E/@46.1129959,14.6826058,188m/data=!3m2!1e3!4b1!4m6!3m5!1s0x0:0x0!7e2!8m2!3d46.1129953!4d14.6831529>

### 4. Pobuda na Google, da preuredi algoritem na Google map

Predlagamo, da se na podjetje Google naslovi pobudo, da spremenijo algoritem za iskalce optimalne poti v Google map, da se promet preusmerijo na »Dolino« in ne mimo Drčarjevih.

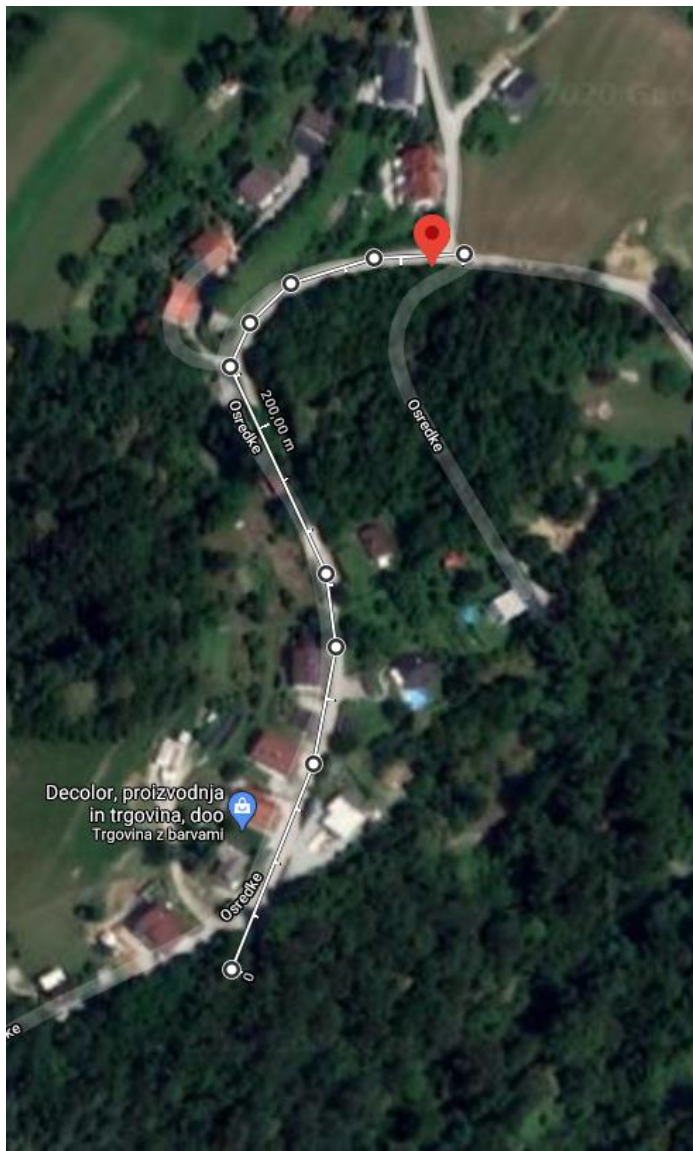


LOKACIJA:

<https://www.google.com/maps/place/46%C2%B006'31.4%22N+14%C2%B040'42.2%22E/@46.1087177,14.6762123,1073m/data=!3m2!1e3!4b1!4m6!3m5!1s0x0:0x0!7e2!8m2!3d46.108714!4d14.678401>

## 5. Sanacija ceste v Osredkah od križišča desno do Kraševca

Predlagamo rekonstrukcijo ceste na predlaganem odseku.



LOKACIJA:

<https://www.google.com/maps/place/46%C2%B006'43.4%22N+14%C2%B040'57.3%22E/@46.11206,14.6820305,263m/data=!3m2!1e3!4b1!4m15!1m8!3m7!1s0x0:0x0!2zNDbCsDA2JzQ2LjgiTiAxNMkwNDAnNTkuNCJFI3b1!7e2!8m2!3d46.1129953!4d14.6831529!3m5!1s0x0:0x0!7e2!8m2!3d46.112061!4d14.682579>

## PETELINJE

### 1. Čiščenje kanalov

Predlagamo nujno čiščenje obcestnih jarkov vzdolž celotne ceste skozi vas Petelinje. Najbolj kritično je od hišne številke 2 do 3.



LOKACIJA:

<https://www.google.com/maps/place/46%C2%B005'41.8%22N+14%C2%B040'13.8%22E/@46.094947,14.6699659,209m/data=!3m1!1e3!4m6!3m5!1s0x0:0x0!7e2!8m2!3d46.0949532!4d14.6704927>



## 2. Odvodnjavanje

Pod kmetijo Glavič je potrebno očistiti in urediti glavno odvodnavanje Petelinje - Dolsko. Ob večjem deževju je možnost poplavljenja hiš. Občina je s problematiko že seznanjena, a je ostalo samo pri ogledu.



LOKACIJA:

<https://www.google.com/maps/place/46%C2%B005'36.8%22N+14%C2%B039'57.7%22E/@46.093551,14.6654915,260m/data=!3m2!1e3!4b1!4m15!1m8!3m7!1s0x0:0x0!2zNDbCsDA1JzQxLjgiTiAxNMKwNDAnMTMuOCJF!3b1!7e2!8m2!3d46.0949532!4d14.6704927!3m5!1s0x0:0x0!7e2!8m2!3d46.0935508!4d14.6660403>

## DOLSKO

### 1. Sanacija ceste od Gostilne Žerjavica do mostu, čez Mlinščico, luknje v cestišču, popokan asfalt itd.

Predlagamo preplastitev ceste na opisanem odseku.



LOKACIJA:

<https://www.google.com/maps/place/46%C2%B005'25.3%22N+14%C2%B040'31.2%22E/@46.09035,14.6731533,703m/data=!3m2!1e3!4b1!4m6!3m5!1s0x0:0x0!7e2!8m2!3d46.0903502!4d14.6753423>

## 2. Ureditev pasjih postaj

Predlagamo postavitve košev za pasje iztrebke.

Predlagane lokacije:

- V t.i. "gasilski" ulici v Dolskem, npr. pri PGD,
- za mostom čez Mlinščico,
- ob poslovni coni, npr. pri trafo postaji,
- v Petelinjah (vsaj na dveh lokacijah),
- na cesti proti Sv. Agati (vsaj na dveh lokacijah),
- na cesti proti Sv. Heleni.

## 3. Ureditev ali opustitev dovoza na Zasavsko cesto

Predlagamo, da se dovoz uredi ali pa se ga zapre in cesto odstrani. V takem stanju nobenemu ne koristi, lahko je kvečjemu še razlog za večjo nesrečo.



LOKACIJA:

<https://www.google.com/maps/@46.0935454,14.6729496,3a,75y,326.66h,71.27t/data=!3m6!1e1!3m4!1sDBNBQegi72j-tmAk-cUEw!2e0!7i13312!8i6656>

## KAMNICA

### 1. Čiščenje kanalov

Prosimo za čiščenje kanalov, propustov na omenjeni lokaciji.



LOKACIJA:

<https://www.google.com/maps/place/46%C2%B005'50.0%22N+14%C2%B040'36.6%22E/@46.097207,14.6762818,176m/data=!3m2!1e3!4b1!4m6!3m5!1s0x0:0x0!7e2!8m2!3d46.0972074!4d14.6768291>

### 2. Ureditev brežine pri mostu

Voda spira material brežine pri mostu. Prosimo za sanacijo brežine.



LOKACIJA:

<https://www.google.com/maps/place/46%C2%B005'57.4%22N+14%C2%B040'27.2%22E/@46.099284,14.6736638,176m/data=!3m2!1e3!4b1!4m6!3m5!1s0x0:0x0!7e2!8m2!3d46.0992839!4d14.674211>



### 3. Označitev območja za pešce

Predlagamo, da se na območju izriše črta, ki loči pas za pešce od vozil. Oster ovinek je nepregleden, hitrosti vozil so velike. S tem ukrepom bi lahko zmanjšali hitrosti vozil na tem odseku.



LOKACIJA:

<https://www.google.com/maps/@46.0985758,14.6738393,3a,75y,348.35h,81.13t/data=!3m6!1e1!3m4!1sOpbVSw-dKx8PVJguAN6X4w!2e0!7i13312!8i6656>

### 4. Ureditev odvodnjavanja

Predlagamo ureditev odvodnjavanja in zamenjava asfalta, ki je razpokan. Potrebno je očistiti jarke in prepuste.



LOKACIJA:

<https://www.google.com/maps/place/46%C2%B005'59.6%22N+14%C2%B040'21.5%22E/@46.099884,14.6720958,256m/data=!3m2!1e3!4b1!4m6!3m5!1s0x0:0x0!7e2!8m2!3d46.0998841!4d14.6726431>

## 5. Postavitev ogledala & črno odlagališče

Pri bivši farmi v Kamnici predlagamo postavitev cestnega ogledala na križišču proti Osredkam in Kamnici. Je sicer znak odvzem prednosti, vendar bi bilo ogledalo dobrodošlo.

Parcela bivše farme je v privatni lasti in nihče ne skrbi zanjo. Na sredini parcele se je ponovno pojavilo tudi črno odlagališče, zato je potrebno opozoriti lastnika naj ogradi območje, ker se bo odlagališče samo še večalo.

Krajane zanima, kdaj se bo na območju začelo z gradnjo, saj je območje že nekaj let "kvazi" odprto gradbišče, dovoz do tega območja pa poteka po uničeni cesti.

LOKACIJA:

<https://www.google.com/maps/place/46%C2%B005'59.8%22N+14%C2%B040'29.0%22E/@46.0998807,14.6742006,268m/data=!3m1!1e3!4m15!1m8!3m7!1s0x0:0x0!2zNDbCsDA1JzU5LjYiTiAxNMKwNDAnMjEuNSJF!3b1!7e2!8m2!3d46.0998841!4d14.6726431!3m5!1s0x0:0x0!7e2!8m2!3d46.0999428!4d14.6747289>

## SPLOŠNO

### 1. Pohodniške poti

Predlagamo ureditev (krožnih) pohodniških poti po našem območju oz. po mejah naše skupnosti, seveda se lahko razširi po mejah naše občine. Za začetek predlagamo evidentiranje zanimivih točk, kot so razgledne točke, spominska obeležja, vrhovi in podobno ter vris v spletno karto.

Morda pa se v krajevnem glasilu predstavijo točke in občane povabi k pohodniškem izletu.

Sami so evidentirali sledeče:



TIČNICA



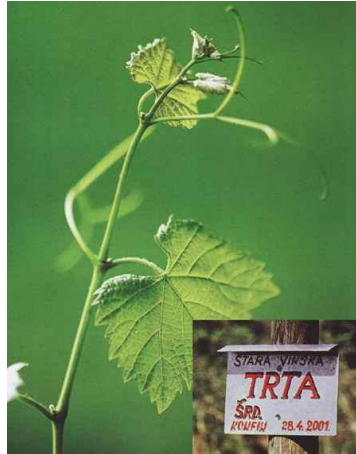
MATETOVA KAPELA



SPOMENIK PADLEGA  
AMERIŠKEGA BOMBNIKA



VINSKA GORA



[STARA VINSKA TRTA](#)



KUŽNO ZNAMENJE



OKLO



JUDEŽEVA DOMAČIJA



MUROVICA



TOVOROV GRAD

Primer izrisa za objavo na spletni strani:

<http://www.wandermap.net/en/route/3645230-vinje-oklo-trojica-jemcevo-znamenje-vinje/>